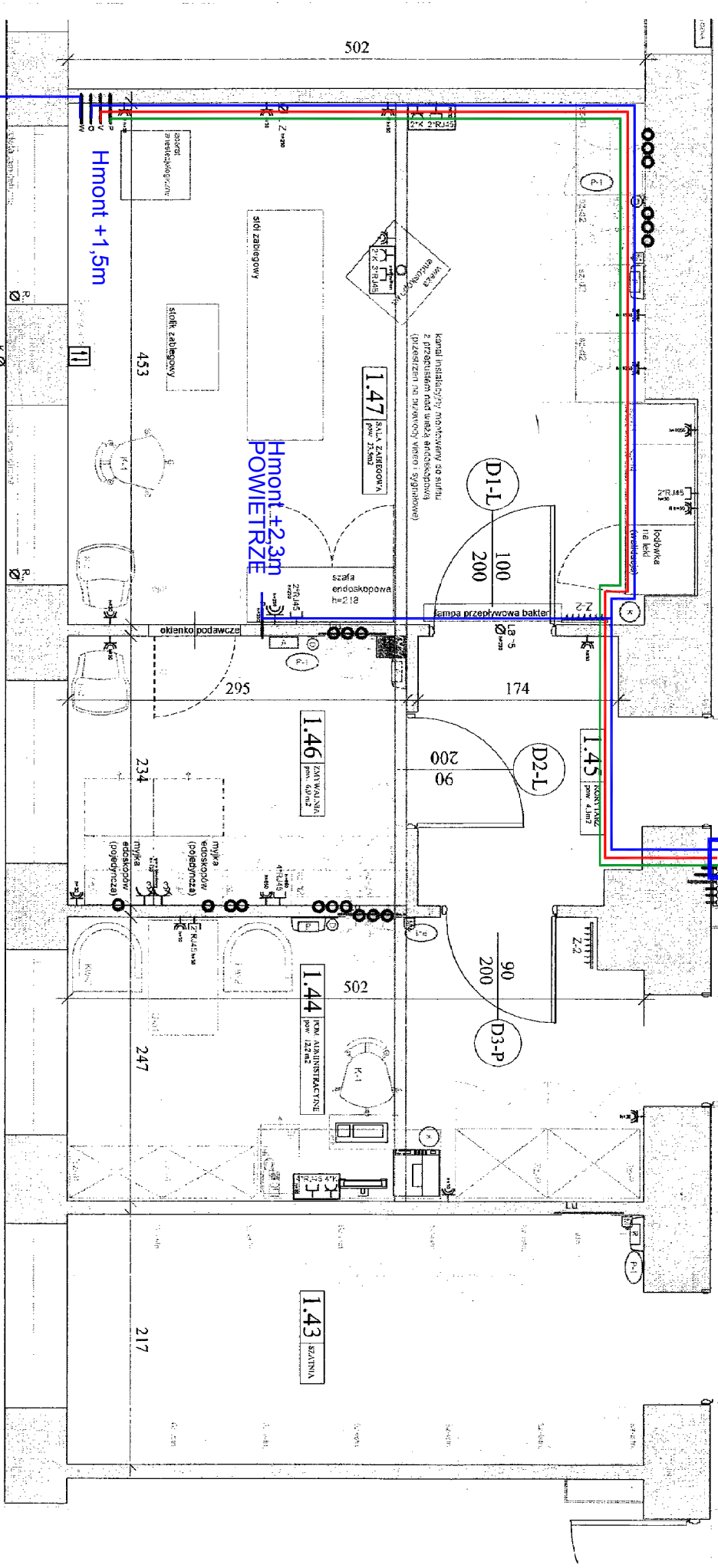


**SKRZYNIKA KONTROLNO ZAWOROWA
PROJEKTOWANA
ISTN PION GAZÓW MEDYCZNYCH**



Legenda:
 P - pociąg sprężonego powietrza
 V - pion pionowa wzdłuż

h sufit = 316 cm
 h okno = 292 cm

**ODCIĄG GAZÓW ANESTEZJOLOGICZNYCH
 PROADZIC NA WYSOKOŚCI CA+6m PO ELEWACJI
 ZAKOŃCZYĆ NA DZCHU (I PIETRO SKRZYDŁO WSCHODNIE)
 DN 22Cu L=35mb**

SPRĘŻONE POWIETRZE DN15Cu
 TLEN DN15Cu
 VACUUM DN 22Cu

INSTALACJA GAZÓW MED.