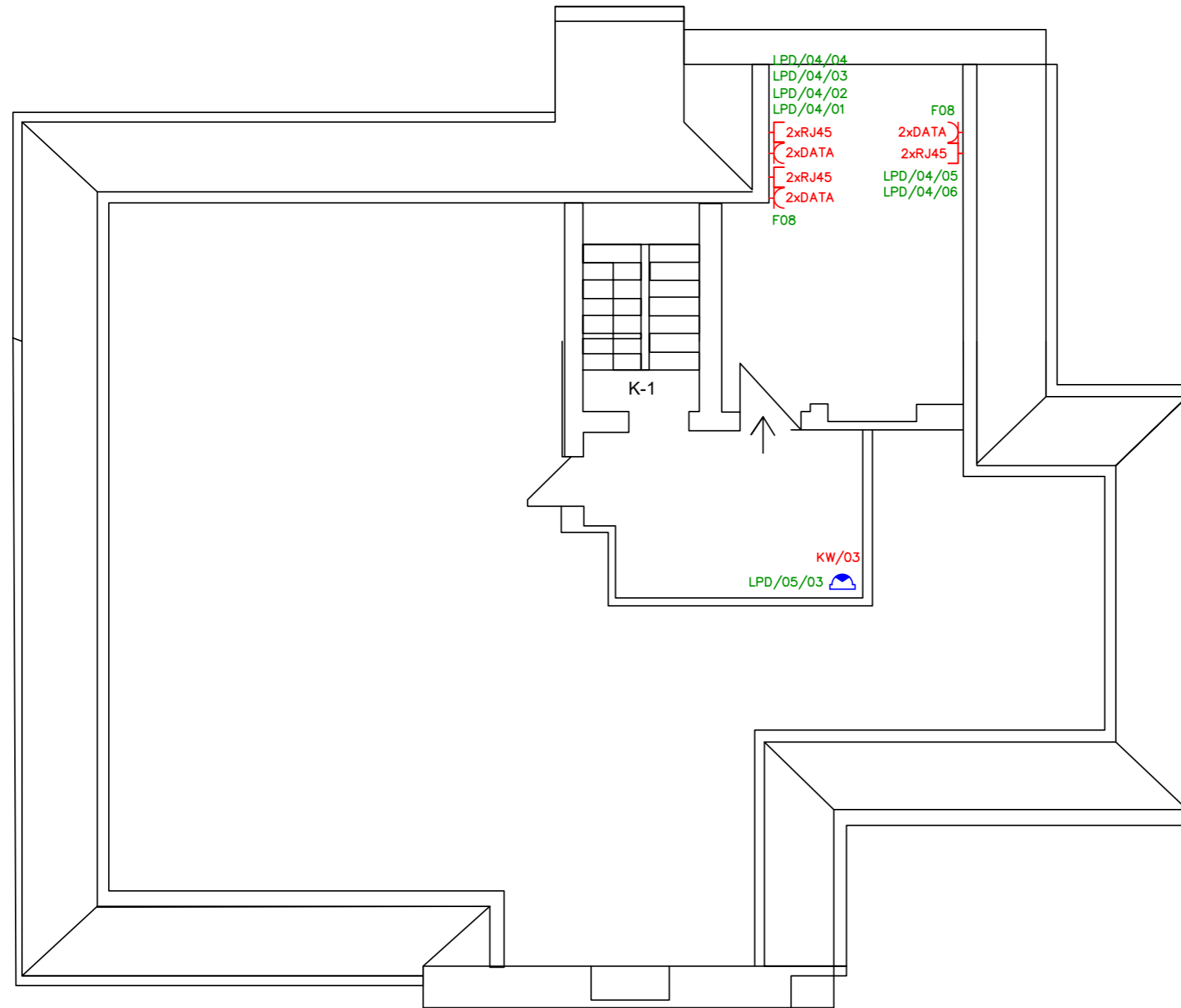


UWAGI OGÓLNE:

1. Roboty mogą być prowadzone tylko w oparciu o rysunki i opisy Projektu Wykonawczego.
2. Wszelkie roboty będą prowadzone zgodnie z instrukcjami Producentów materiałów i wyrobów.
3. Projektant nie bierze odpowiedzialności za prawdziwość danych otrzymanych od Inwestora i dostawców urządzeń.
4. W przypadku nieokreślenia wymogów dla innych rozwiązań, nieujętych niniejszym opracowaniem, należy uzgodnić je każdorazowo z Inwestorem i Projektantem.
5. Zamiana wyrobów opisanych jako "marka referencyjna" lub "np" na równoważne podlega każdorazowo konsultacji i akceptacji Inwestora i Projektanta. Wykonawca, dokonujący tej zamiany bez uzgodnienia, musi liczyć się z koniecznością rozbiórek lub demontażu wyrobów.
6. Wszystkie dokumenty opracowania należy rozpatrywać łącznie. Elementy ujęte na rysunkach, a nie ujęte w opisie oraz ujęte w opisie, a nie ujęte na rysunkach należy traktować tak jakby były ujęte w każdej części opracowania.



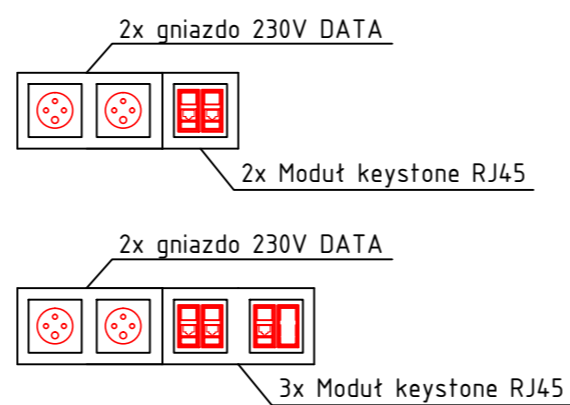
LEGENDA:

- RG Rozdzielnica Główna
- RE-01 Rozdzielnica elektryczna (nowo projektowana)
- 2xRJ45
2xDATA Punkt elektryczno-logiczny 2x230V DATA + 2xRJ45
- 1xRJ45 WiFi Punkt logiczny 1xRJ45 na potrzeby sieci WiFi
- Kamera kopułkowa wewnętrzna 2Mpx

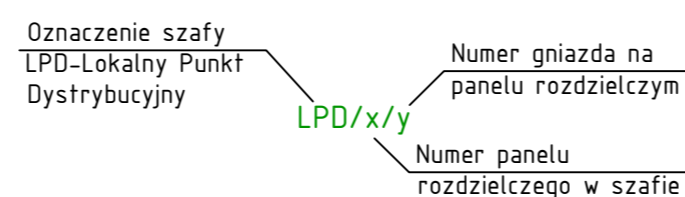
UWAGI:

1. Instalacje prowadzić natynkowo w listwach i korytkach plastikowych
2. Dokładny przebieg tras kablowych należy ustalić na etapie prac wykonawczych po przekazaniu przez Zamawiającego aranżacji wnętrza dla pomieszczeń.

PUNKT ELEKTRYCZNO-LOGICZNY



OZNACZENIE PUNKTU LOGICZNEGO



UWAGA:

Niniejsza dokumentacja ani żadna jej część nie może być powielana ani rozpowszechniana za pomocą urządzeń elektronicznych mechanicznych, kopiujących, nagrywających i innych bez pisemnej zgody właściciela praw autorskich.

Jednostka projektowa	AKSON ELEKTRO				
Inwestor:	Szpital Uniwersytecki imienia Karola Marcinkowskiego w Zielonej Górze				
Nazwa opracowania:	Budynek "AA" Szpitala Uniwersyteckiego w Zielonej Górze sp. z o.o.				
Adres:	ul. Zyty 26, 65-046 Zielona Góra				
Przedmiot rysunku:	Rzut poddasza - Rozmieszczenie lementów instalacji elektrycznej (gniazda DATA) i teletechnicznej	Rysunek numer:	PW-IE-004		
Faza opracowania:	Projekt Wykonawczy	Branża:	ELEKTRYCZNA	Skala: 1:50	
WYKONAWCY OPRAWOWANIA					
Funkcja:	IMIĘ i NAZWISKO	SPECJALNOŚĆ	NR UPRAWN.	DATA	PODPIS
Opracował:	inż. Maciej Szczodrowski	ELEKTRYKA	-	04.2019	<i>Szczodrowski</i>
Sprawdził:	mgr inż. Grzegorz Stencel	ELEKTRYKA	-	04.2019	<i>Stencel</i>